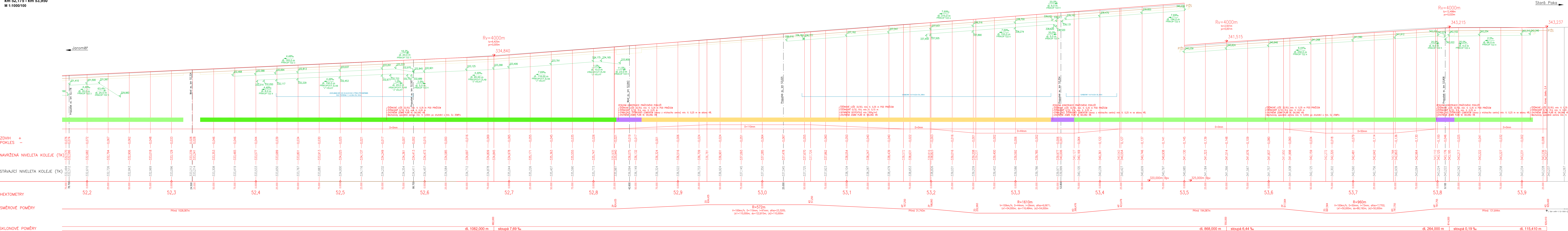


PODÉLNÝ PROFIL TRAŽOVÉ KOLEJE
km 52,175 - km 53,950
M 1:1000/100



PO PŘIPOMÍNKÁCH
VÝŠKOVÝ SYSTÉM Bpv SOUŘADNICOVÝ SYSTÉM S-JTSK

Číslo změny:	Obsah změny:	Datum:
01	Aktualizace	
02	-	
03	-	

Objec

SZDC
Správa železniční dopravní cesty

Gene.





SUDOP PRAHA
Olšanská 1a, 130 80
tel.: +420 267
e-mail: praha@sudop.cz

Zprac

PRISTA s.r.o.

Střední

ELEKTROTECHNIKY, TRAKCE, SDELOVACÍ A ZABEZPEČOVACÍ TECHNIKY			
Modulové studijní cíle:	Odporův děj, proudění, CC, LC, RC	Výkonové prvky	Kontaktní prvky

Vedoucí střediska:  ING. MARTIN RAIBR	Odpovědný projektant SO, IO, PS:  Michal Černý DIS.	Vypracoval:  Ing. Jan Hajnš	Kontroloval:  Michal Černý DIS.
--	--	--	--

Název

Zlepšení provozních parametrů trati Jaroměř - Stará Paka	Projektový stupeň:	17.29
--	--------------------	-------

SO 11-11-01 Jaroměř-Dvůr Králové n. L. - železniční svršek	Číslo části:
SO 11-11-02 Jaroměř-Dvůr Králové n. L. - železniční spodek	

PODÉLNÝ PROFIL TRAŽOVÉ KOLEJE km 52 175 - km 53 950	1 : 1000/100	10
	Číslo přílohy:	

DOKUMENT LZE UŽÍVAT POUZE VE SMYSLU PŘÍSLUŠNÉ SMLOUVY O DĚLO, ZAČNÁ JEHO ČÁST NEMŮŽE BYT DLE ZÁKONA č.121/2000 Sb., KOPÍROVÁNÍ NEBO JINÝM ZPŮSOBEM ROZŠÍŘOVÁNÍ BEZ SOUHLASU S